

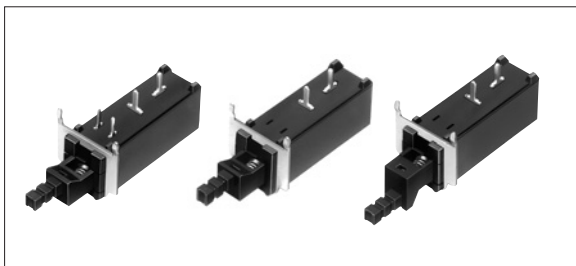
TV-5対応電源スイッチ

TV-5 Qualified Power Switches

SDKVB Series

IEC60065第6版対応・検出SW内蔵バラエティをラインアップ。

Switches in this series conform to IEC60065 6th edition and are equipped with built-in detector switches.



特長

- IEC60065第6版対応の接点構造を採用。
- 本体に内蔵している検出スイッチが、電源スイッチのON/OFF操作を検出するため、ボツ音対策やマイコン回路の保護が可能。
- 検出スイッチと電源部を一体化し、小形化を実現。
- UL<TV-5>およびIEC<8A/128A250V~>定格対応の高容量電源スイッチでワールドワイドモデルに使用可能。
- 検出スイッチなしタイプ、スライド高さ12.5mmタイプのバラエティをラインアップ。
- カドミウムを含まない接点を採用。

用途

- TV、DVDプレーヤ、モニタ、各種オーディオ機器、セットトップボックス（ボツ音対策やマイコン回路保護が必要な電子機器～DC SW付）

Features

- Conforming to IEC60065 6th edition requirement "Independent contact mechanism".
- The built-in detector switch detects whether the switch is in the on or off position, and this provides measures against intermittent sound as well as protection of microcomputer circuits.
- A detector switch has been integrated into the power section to realize a smaller size.
- Large capacity power switch applied to inrush 128A of European safety standards and TV-5 of UL. It is available to use world wide model.
- Our lineup for this series includes models without detector switches and a model with a knob height of 12.5 mm.
- No cadmium is used for contacts.

Applications

- TV, DVD, Monitors, Various audio appliance, STB Electronic equipment which requires measures against intermittent missing of sound and protection of the microcomputer circuits.

定格および安全規格 Ratings and Safety Standards

項目 Item	仕様 Specification
UL CSA	TV-5 5A 250V AC
SEMKO	8A/128A 250V~μ
VDE	8A/128A 250V~μ
BS	8A/128A 250V~μ
電安法準拠定格 Ratings satisfying local Electrical Appliance & Material Safety Law	250V 10Aキ 125V 5AキE

DC-スイッチ 定格：DC 12V 0.1A（抵抗負荷）
● IEC規格におけるマイクロギャップ構造。

DC Switch ratings: 0.1A 12V DC（Resistive Road）
"Micro gap construction" defined in IEC standard.

製品一覧 Products Line

回路構成 Circuit arrangement	移動量 Travel (mm)	全移動量 Total travel (mm)	作動力 Operating force	取付方法 Mounting method	端子形状 Terminal style	スライド高さ Plunger height (mm)	DCスイッチ DC-Switch	電即納対応製品 Products for Densokunou	製品番号 Products No.	図番 Drawing No.
SPST	2.5	3.5	4.5±1.5N	Snap-in	P.C.Board	6.5	With	—	SDKVB10100	1
							Without	—	SDKVB10200	2
						12.5	—	—	SDKVB10300	3

注記 Note

その他、詳細仕様についてはP.64をご参照ください。
For other detailed specifications, please see P.64.

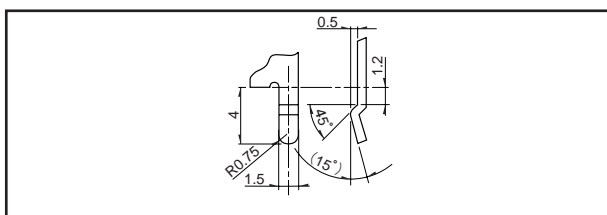
■ 外形図 Dimensions

Unit : mm

No.	形状 Style	プリント基板取付穴寸法図 P.C.Board Mounting Hole Dimensions
1		
2		
3		

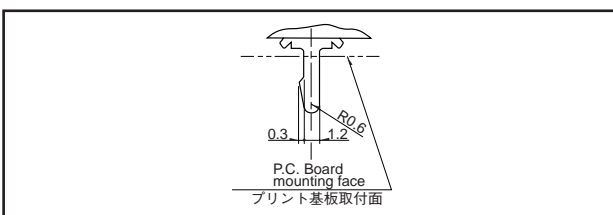
■ ①部詳細 Detail of ①

Unit : mm

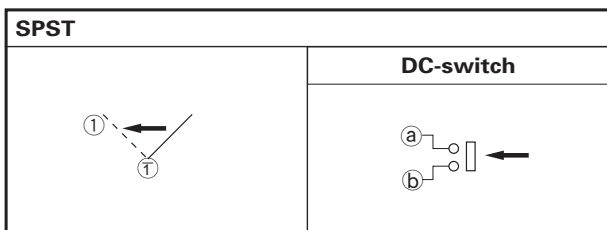


■ ②部端子形状 Terminal Style of ②

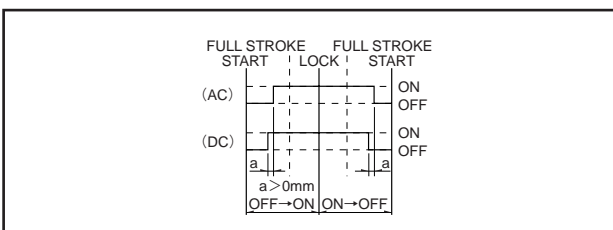
Unit : mm



■ 回路図 Circuit Diagram



■ 切替タイミング Changeover Timing



注記 Note

ON→OFF時、ACとDCのタイミングは10ms以下で逆転する場合があります。
AC and DC timing may be reversed when turning off at 10 ms or lower.

- Push Type
- Rocker Type
- Slide Type
- Flex Type
- Horizontal Type
- Vertical Type
- Small size General Use type
- Big size General Use type
- Other Use type
- Rotary
- Telephone-hook
- Detector