

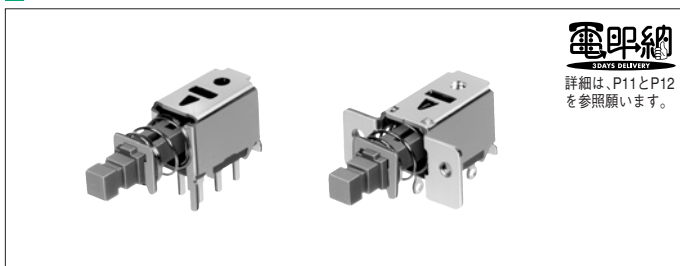
2.5mmストローク水平タイププッシュスイッチ

2.5mm-travel Horizontal Type Push Switches

SPPJ2 Series

ストローク2.5mm、レバー高さ5.5mmでパネルに直接取付可能。

Switches in this series have a travel of 2.5 mm and a lever height of 5.5 mm, and can be mounted directly onto sets.



■ 特長

- ストロークは2.5mm。
- レバーの高さはプリント基板受面より5.5mm。
- プリント配線、リード配線が共に可能。
- 標準にてつまみも用意。(P.100参照願います。)

■ 用途

- 音響機器全般、とくに車載用途

■ Features

- 2.5mm-travel.
- 5.5 mm in lever height from P.C.Board.
- Both printed wiring and lead wiring available.
- For knobs, please see P.100.

■ Applications

- Audio systems in general, particularly for car use.

■ 主な仕様 Typical Specifications

項目 Item	仕様 Specification	
最大定格(抵抗負荷) Ratings (max.) (Resistive load)	0.2A 30V DC	
接触抵抗(初期/寿命後) Contact resistance (Initial performance / After lifetime)	20mΩ max./40mΩ max.	
作動力 Operating force	3±1.5N	
動作寿命 Operating life	無負荷 Without load	10,000 cycles
	負荷 With load	10,000 cycles (0.2A 30V DC)

■ 製品一覧 Products Line

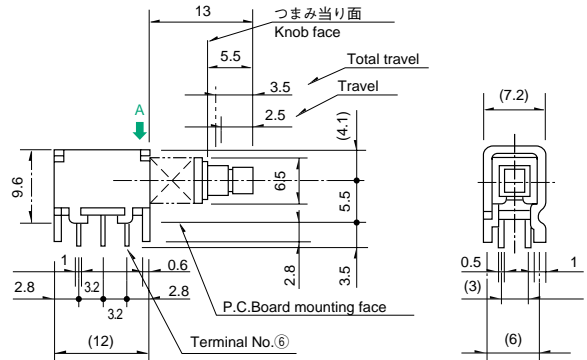
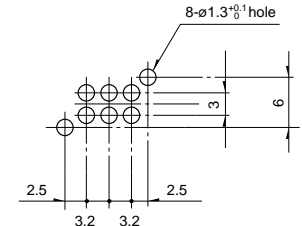
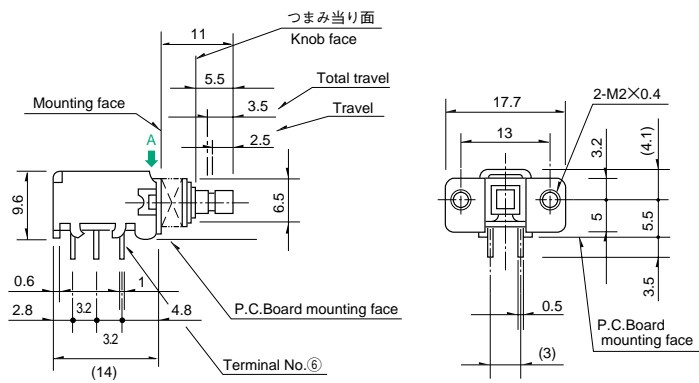
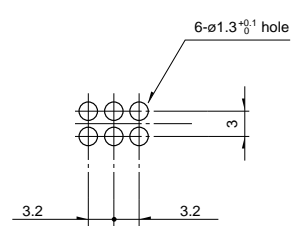
枠 Frame	回路数 Poles	定格 Ratings	切換タイミング Changeover timing	取付方法 Mounting method	端子 Terminal	動作 Operating	移動量 Travel (mm)	全移動量 Total travel (mm)	電即納対応製品 Products for Densokunou	製品番号 Products No.	図番 Drawing No.
—	2	—	Non shorting	P.C.Board	Printed	セルフロック Latching	2.5	3.5	●	SPPJ222200	1
				M2-Screw	Lead					—	SPPJ225800
				P.C.Board	Printed	ノンロック Momentary			—	SPPJ223200	1

■ 注記
Notes

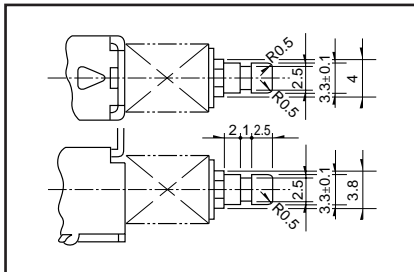
1. その他、詳細仕様についてはP.99をご参照ください。
2. 上記製品一覧以外にも保有している製品がございますので、ご希望の際はお問い合わせ願います。
1. For other detailed specifications, please see P.99.
2. Other switches than those included in the above list are also available, please inquire us for them if you are interested in them.

■ 外形図 Dimensions

Unit : mm

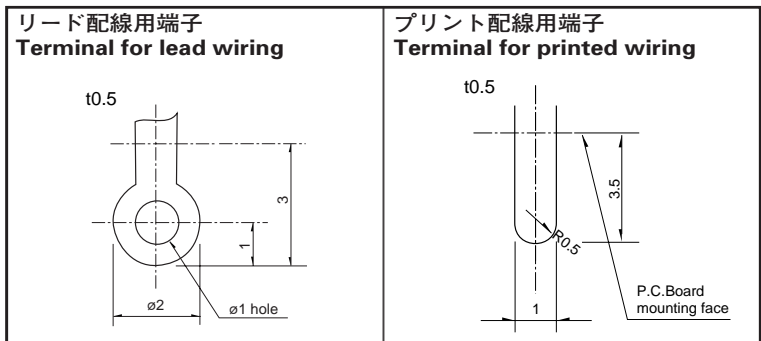
No.	形状 Style	プリント基板取付穴寸法図 (A方向より見る) P.C.Board Mounting Hole Dimensions (Viewed from the Direction A)
1	Printed wiring type 	
2	Printed wiring type 	

■ 操作部先端形状 Operating section Nose Shape
Unit : mm



■ 端子形状 Terminal Style

Unit : mm



■ 回路図 (A方向より見る) Circuit Diagram (Viewed from the Direction A)

